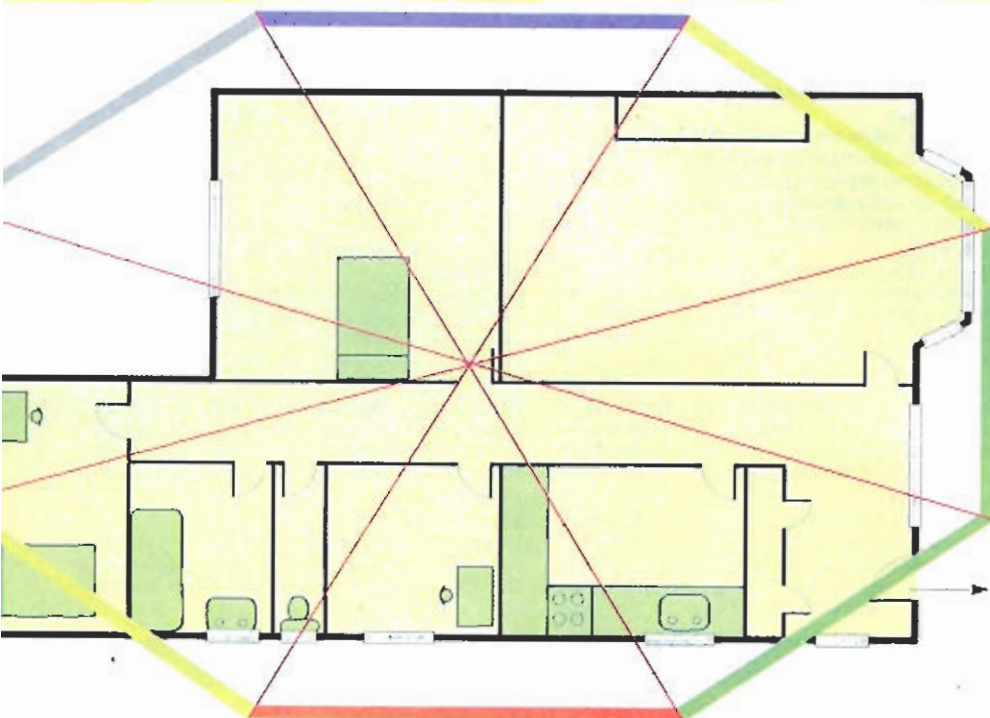


FENG SHUI:

cesta k harmonii vašeho života (3)



S pojmem Feng shui, nebo také Feng šuej jste se již nejspíš setkali. Na toto téma se již v Astru psalo. A nejen v Astru, ale i v jiných populárních časopisech. Mnoho publikací na tento námět lze nalézt i v knihkupectvích. Tak proč je rozvíjet dalšími články? Naše nová servisní rubrika je určena všem, kdo si chtějí vylepšit svůj byt či dům. Napište nám, s čím byste chtěli poradit. Zkuste specifikovat svůj dotaz, případně pošlete fotografii vašeho příbytku – pokoje, bytu, domu.

Doufám, že jste se po přečtení minulého článku Feng shui pustili statečně do úklidu a již pocítujete reálné výsledky. Lépe spíte a vaše energie vzrůstá. Proto máte jistě chuť pustit se do realizace dalších vylepšení vašeho prostoru i života.

Nejdříve si posvitíme na další zdroje negativní šha-čchi (též zvané jedové šipy). Tato škodlivá energie nevzniká jen působením nepořádku, ale vytvářejí ji i některé předměty v našem okolí. Především to jsou ostré a vyčnívající rohy, trámy, šikmé stropy, sloupky, stromy bránící vstupu energie do domu, dlouhé chodby, praskliny ve stěnách a mnohdy také architektonické a umělecké výstřelky.

Ideálním tvarem pro cirkulaci energie Feng shui v budově je čtverec nebo obdélník (případně kruh nebo osmihran). Proto nepravidelné tvary budov jsou problematické samy o sobě. To jasně ukazuje, že tradiční tvar české chalupy byl z tohoto hlediska v neposledním pořádku. Naproti tomu mnohé moderní stav-

by jsou počíná moudrou odborníky na Feng shui z celého světa. Bohužel stavby postavené podle těchto pravidel jsou vzácné a ani standardního bydlení není nadbytek, budeme se proto raději zabývat tím, co se zrušit dá.

Začneme vyčnívajícími rohy. Pokud nevíte, kde je hledat, prohlédněte si nábytek ve vašem bytě. Každý roh (90° a ostřejší) vytváří negativní energii, která může poškozovat vaše zdraví nebo narušovat životní rovnováhu. Tyto rohy vysílají do svého okolí tak zvané jedové šipy, které narušují naše energetické pole. Škodlivé jsou v tom případě, že takto zrychlená a zoslabená energie míří na místo, kde sedíte. Například u jídelního stolu nebo při sledování televize. Velice negativní je také v případě, že je na vás směřována při spánku. Ve chvíli nočního odpočinku je naše tělo zcela uvolněné, a proto bezbranné proti škodlivým vlivům.

Pokud je to možné, odkloňte tyto škodlivé šipy negativní energie z míst, kde se zdržujete. Nejjednodušší je to posunutím nábytku. V případě koupě nového zařízení vybírejte to se zakulacenými rohy. Není-li možné nábytek posunout, zamezte šíření negativní energie tím, že před vyčnívající roh postavíte květinu nebo jiný vhodný dekorativní předmět. Ostré rohy stolu je možné zakrýt spíjivým ubrusem. Dalšími léčebnými prostředky jsou například zvonkohry nebo křišťály Feng shui. Zavěšením křišťálu nebo zvonkohry před ostrý roh rozpřilíte negativní energii a zabráníte jejímu dalšímu šíření.

Stejným způsobem můžete postupovat při rušení negativní energie, kterou vysílají takové stavební prvky, jakými jsou například nosné nebo ozdobné sloupky nebo komíny vyčnívající do prostoru. Takto vzniklé proluky je také možné odstranit vhodným umístěním nábytku.

Dalším častým Feng shui problémem jsou trámy a šikmé stropy. Oba tyto stavební prvky nepřírovným

způsobem deformují energii prostoru, a tím narušují vaši osobní čchi. Nejhorší působí trámy, které jsou přímo nad vaší postelí nebo jídelním stolem. Nad postelí může nepřírovné stlačení energie za nějakou dobu způsobit oslabení nebo nemoc v té části těla, kterou trám kříží. Pokud vede podélně středem postele, symbolicky odděluje partnery, což může časem způsobit roztržku ve vztahu. Trám nad jídelním stolem rozděluje lidi, kteří se u něj zdržují, na dva tábory. Hrozí zde nebezpečí, že se tyto tábory stanou časem nepřátelskými a bude docházet k hádkám. Nejjednodušším řešením je opět přesunutí nábytku. Pokud vám to prostor nedovolí, směřujte postel nebo stůl alespoň tak, aby trám vedl podélně. Výborné řešení je falešný strop. Pokud vám žádné z těchto řešení nevyhovuje, zavěste na trám osmihranné zrcátko Ba-gua nebo bambusovou flečnu. Nad jídelní stůl můžete zavěsit křišťál pro Feng shui (nejlépe kouli). V žádném případě ale nezavěšujte nic přímo nad místo, kde sedíte nebo ležíte.

Šikmé stropy se objevují stále častěji, a to díky rekonstrukcím podkroví a také v moderních novostavbách s podkrovními ložnicemi. Bohužel ale spánek nebo práce pod šikmým stropem utlačuje naši osobní čchi, snižuje regeneraci během spánku a potlačuje kreativní proces. Situaci lze zlepšit světlým vymalováním stěn, zrcadly nebo vhodně umístěným nábytkem. Na šikmý strop můžete také namířit světlo lampy.

Ještě jsem zmiňovala praskliny ve stěnách, ty je samozřejmě nutné co nejrychleji popravit. Nejen že nevypadají esteticky a drží se v nich prach, ale také se v nich šíří negativní šha-čchi.

Abychom skončili něčím krásným, soustředíme se na překrásný doplněk interiéru, kterým je zrcadlo. Zrcadlo je jedním z nepoužívanějších léčebných prostředků ve Feng shui, ale také se k němu vztahuje nejvíce omezení. Je ideální v malých úzkých místnostech, pomáhá nám přeměrovat, aktivovat a udržovat energii. Dodává prostoru světlo a sílu. Je překrásným dekorativním prvkem a umístěné v jídelně, kde odráží jídelní stůl, symbolicky zvyšuje hojnost.

Zavěšení zrcadla má svá pravidla. Nikdy nevěšete zrcadlo v ložnici, pokud to považujete za nezbytné,



umístěte ho tak, aby neodráželo postel. Pokud již takto zavěšené zrcadlo máte, zakryjte ho na noc látkou. Zrcadlo nikdy nezavěšujte tak, aby odráželo vstupní dveře nebo jiné zrcadlo. Nepoužívejte zrcadla složená z menších částí. Jsou nevhodná, protože symbolicky řežou vás i váš život na kousky. Každé zrcadlo by mělo být dostatečně velké, bez prasklin a kazů.

Samostatnou kapitolou jsou zrcadla Ba-gua. Tato zrcátka v osmihranném rámu zdobeném trigramy se používají na odrazení negativních energií a na ochranu vašeho prostoru.

Každopádně vyleštěte svá zrcadla do maximálního lesku. A já vám k tomu přeji, aby odrážela jen krásné věci.

Ludmila Djemelová
Repro archiv
(Pokračování v č. 22)

✧ SOUTĚŽ ✧ SOUTĚŽ ✧ SOUTĚŽ ✧ SOUTĚŽ

Soutěžní otázka: Co to jsou Ba-gua?

Odpověď:

Tři z vás, kteří správně odpoví na soutěžní otázku a budou vybráni, od nás získají drobný doplněk do bytu podle Feng shui.

Své odpovědi pošlete nejpozději do 23. 5. 2003 na adresu redakce: Astro, Tovačovského 2, 130 00 Praha 3.

Svůj korespondenční lístek či dopis označte heslem FENG SHUI.